



Sensore Touch Wireless

Manuale



Scan and to discover the user manual.

Si prega di conservare correttamente il manuale e di leggerlo attentamente prima di installare il prodotto.

Introduzione alle funzoni

1. Smontaggio della batteria: il terminale positivo della batteria (+) è rivolto verso l'alto, mentre il terminale negativo (-) è rivolto verso il basso (vedere lo schema di installazione della batteria)

2. Linee guida per il funzionamento

① Accensione/spengimento, oscuramento con pressione prolungata, luminosità della memoria personalizzata, livello di luminosità della luce di posizionamento intelligente.

② Dopo che il dispositivo è acceso, l'indicatore lampeggia per cinque volte. Dopo che l'associazione è riuscita, il dispositivo può essere controllato.

③ Pressione breve per accendere/spengere la luce.

④ La luce può essere oscurata premendo a lungo la lente del sensore. (L'oscuramento ciclico è fino a tre cicli di illuminazione + oscuramento), se sono più di tre cicli, la mano deve lasciare l'area di rilevamento e quindi ripetere l'operazione per il controllo). 3. Associazione codice (due metodi) / cancellazione codice (due metodi)

① Metodo di associazione 1: accendere il ricevitore, l'indicatore rosso si accenderà per 20 secondi, durante questo periodo, premere a lungo il pulsante di associazione dell'interruttore per 5 secondi, dopo l'associazione riuscita, l'indicatore del ricevitore lampeggerà 3 volte e la striscia LED lampeggerà una volta.

② Metodo di associazione 2: quando la luce e il ricevitore si accendono, premere a lungo il pulsante di associazione sul ricevitore per 5 secondi, l'indicatore rosso si accenderà per 20 secondi, durante questo periodo, premere a lungo il pulsante di associazione dell'interruttore per 5 secondi, dopo l'associazione riuscita, l'indicatore sul ricevitore lampeggerà rapidamente 3 volte e la striscia LED lampeggerà una volta.

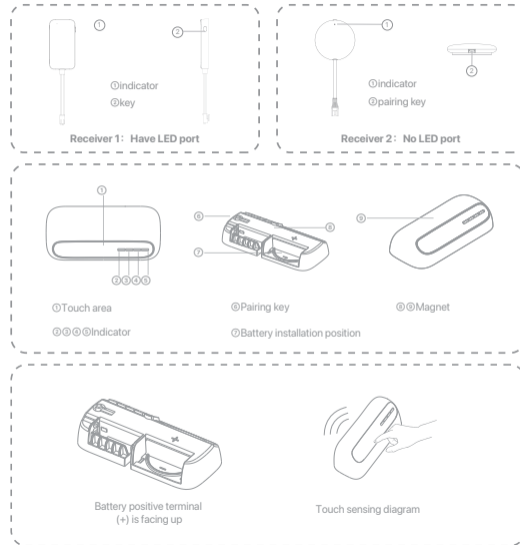
③ Metodo di cancellazione codice 1: premere rapidamente e brevemente il pulsante di associazione dell'interruttore per 5 volte, l'indicatore del ricevitore lampeggerà 5 volte e la striscia LED lampeggerà 3 volte in modo sincrono. (indica che il ricevitore connesso è stato cancellato)

④ Metodo di cancellazione del codice 2: premere rapidamente e brevemente il pulsante di associazione del ricevitore per 3 volte, l'indicatore lampeggerà 3 volte e la striscia LED lampeggerà 3 volte in modo sincrono. (indica che l'emettitore connesso è stato cancellato)

4. Il metodo di installazione è semplice, la parte superiore collega la parte del corpo principale tramite magnete, la base è fissata alla parete utilizzando adesivo 3M, la batteria è facile da sostituire, l'interruttore può essere installato in qualsiasi scena e non influisce sulla struttura della scheda.

5. Il prodotto è adatto per armadi, librerie, corridoi, corridoi, cantinette, armadi, camere da letto, ecc.

Schema prodotto

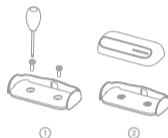


Parametro tecnici

Tipo sensore	Rilevamento del tocco
Tipo Controllo	RF 2.4G
Dimming	Si
Distanza di controllo	Ambiente senza barriera: raggio 15M Attraverso il muro: raggio 6M (Il segnale si attenuerà quando attraversa il muro)
Distanza operativa	Entro 7CM
Modello Batteria	CR 2450*1 Batteria a bottone
Temperatura di lavoro	-10°C-40°C
Tipo installazione	Il guscio superiore si collega alla base tramite magneti e la base è fissata con la colla.

Metodo di installazione

Schema di installazione 1



Schema di installazione 2



① Pulire la superficie del laminato con un panno pulito.



② Staccare l'adesivo 3M sul retro della base.



③ Incollalo nella posizione corrispondente, l'installazione è completata.

Schema di installazione del ricevitore



① Pulire la superficie del laminato con un panno pulito.



② Staccare l'adesivo 3M sul retro della base.



③ Incollalo nella posizione corrispondente, l'installazione è completata.

Note

1. Si prega di leggere attentamente il manuale del prodotto prima dell'installazione per evitare problemi di utilizzo o di sicurezza causati da incomprensioni sul prodotto.
2. Quando più interruttori sono collegati allo stesso ricevitore e più di un interruttore funziona contemporaneamente, i segnali saranno interferiti e influenzeranno il controllo del prodotto.
3. Quando si accende l'interruttore, ma la spia non si accende, o il controllo fallisce, o la distanza di controllo diventa ravvicinata, sostituire la batteria in tempo.
4. Quando il prodotto è installato, non dovrebbe essere solo lontano da fonti di calore, come prese d'aria dell'aria condizionata, prese d'aria ambiente, ma anche sole e luci, in modo da non influenzare la sensibilità o causare falsi funzionamenti.
5. Quando si installa il prodotto, la posizione di installazione deve essere pienamente considerata per non avere interferenze di segnale, cercare di evitare schermature di segnale o oggetti di interferenza.
6. L'apparecchiatura contiene batterie, dovrebbe essere protetta da forti vibrazioni, urti, estrusione, sole e pioggia durante il processo di trasporto, dovrebbe essere trasportata da automobili, treni, navi, aerei o altri comuni modi di spedizione. 7. La batteria a bottone è monouso e la ricarica è severamente vietata, e la batteria deve essere tenuta fuori dalla portata dei bambini per evitare che venga ingerita.
8. Controllare i segni positivo e negativo durante l'installazione, i poli positivo e negativo dell'apparecchiatura devono essere completamente compatibili.
9. Si prega di non modificare, riparare o smontare il prodotto senza autorizzazione per evitare danni al prodotto.

Certificato

Questo prodotto ha superato l'ispezione ed è autorizzato alla vendita.